

dne **11. 12. 2024** od **7:30** do **15:30** hodin

---

**Plánovaná odstávka zahrnuje tyto lokality:****Bohutín (okres Příbram)**část obce **Bohutín**

č. p. 8, 11, 12, 13, 14, 16-20, 22, 23, 25, 26, 27, 28, 31-39, 41, 43, 45, 47, 48, 49, 51, 53, 54, 55, 56, 61, 62, 70, 71, 72, 73, 76, 77, 78, 80, 82, 83, 84, 85, 87-91, 108, 110, 114, 115, 116, 131, 132, 142, 153, 154, 155, 168, 170

č. ev. 3-8

část obce **Havírna**

č. p. 44, 72

část obce **Vysoká Pec**

č. p. 76

kat. území **Bohutín** (kód **606685**): parcelní č. 34, 50/1, 375/7, 399/1, 488, 808/1, 880, 910, 968, 969

---

**UPOZORNĚNÍ**

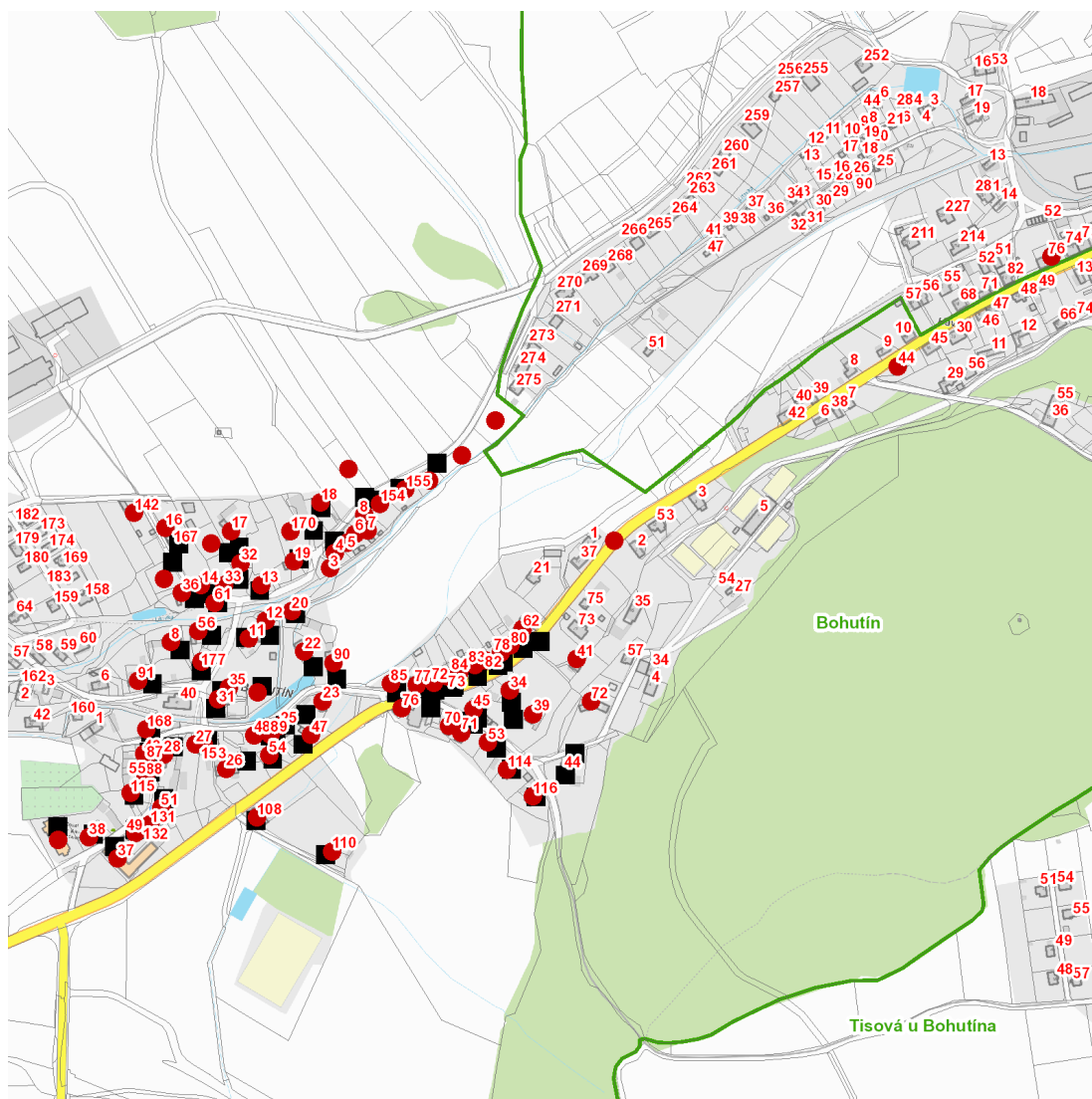
**Dotčené zařízení distribuční soustavy je nutné i v době odstávky považovat za zařízení pod napětím**, a proto vás žádáme o dodržení všech zásad bezpečnosti a provedení opatření potřebných k zamezení případných škod na zdraví a majetku. | Provozovatelé výroben elektřiny jsou povinni zajistit přerušeni dodávky elektřiny z výroby do vypnutého úseku distribuční soustavy.

---

**NEJDE VÁM ELEKTŘINA...**

**TIP:** Registrujte se zdarma na [www.cezdistribuce.cz/sluzba](http://www.cezdistribuce.cz/sluzba) a informace o odstávkách elektřiny budete dostávat e-mailem nebo SMS. U poruch zasíláme SMS s předpokládanou dobou obnovení dodávek. | Aktuální stav dodávek elektřiny na konkrétní adrese zjistíte snadno, rychle a bez registrace na portále **Bez Štávy** ([www.bezstavy.cz](http://www.bezstavy.cz)).

---

**dne 11. 12. 2024 od 7:30 do 15:30 hodin****Orientační mapový podklad odstávkou dotčených lokalit****VYSVĚTLIVKY**

- – adresy dotčené odstávkou elektřiny
- – místa připojení k elektrické síti dotčená odstávkou

**INFORMACE ZASLÁNA**

IDDS: qr6ank2 (Obec Bohutín)